

Thé : comment construire une filière équitable et durable ?



30 septembre 2024
9h30-12h30

Programme
sOlidari THÉ



avec le soutien de



Commerce
Équitable
France



Ouverture

e



Julie Stoll

Déléguée générale

Commerce Équitable France



Commerce
Équitable
France

Commerce Équitable France

Entreprises de commerce équitable



Réseaux de distribution



Labels de commerce équitable



Organisations de solidarité internationale



Mouvements citoyens et associations d'éducation au commerce équitable



Le commerce équitable, de quoi parle-t-on ?

Un mouvement international



Un cadre légal précis



Définition légale du commerce équitable :

- Loi PME - 2005
- Loi ESS - 2014
- Loi Climat et résilience - 2021

Des labels comme repères pour les consommateurs



Les 7 principes du commerce équitable



Des **prix rémunérateurs** pour les producteurs, basés sur les coûts de production et une négociation équilibrée



Le versement d'un montant supplémentaire pour **financer des projets** et dynamiques collectives



Le renforcement des organisations de producteurs avec une **gouvernance démocratique**



La **transparence** et la traçabilité des filières



La **sensibilisation** des consommateurs à des modes de production socialement et écologiquement durables



Un partenariat commercial **sur la durée**

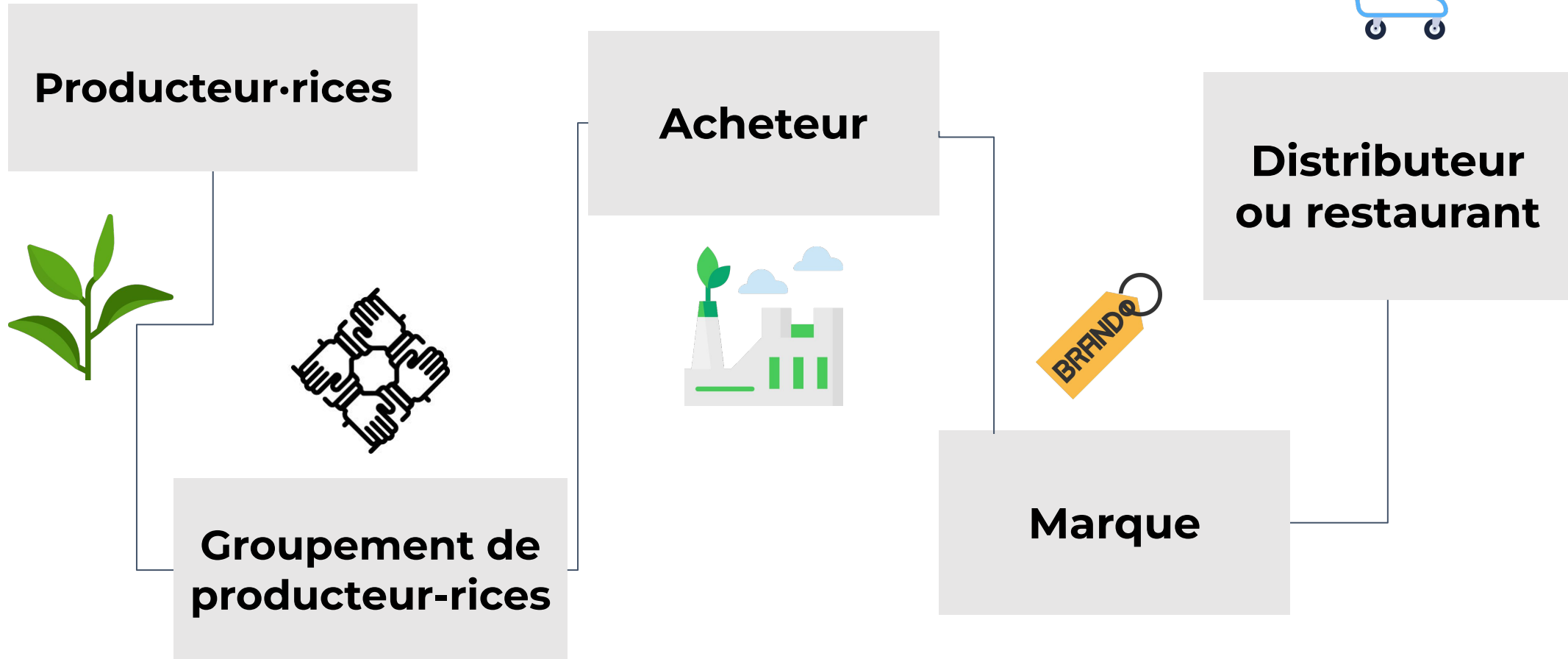


La valorisation des modes de production et d'exploitation **respectueux de l'environnement** et de la biodiversité, tels que l'agroécologie

Des engagements différenciés selon les acteurs

→ Engagements socio-environnementaux à l'échelle de la ferme

→ Contrats pluriannuels, prime, prix rémunérateurs



→ Gouvernance démocratique, gestion de la prime, report du prix

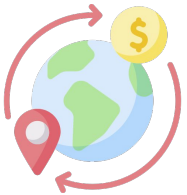
→ Traçabilité et communication loyale



Le thé dans le monde en quelques chiffres



2ème boisson la plus consommée dans le monde après l'eau



Le commerce international du thé représente **9,5 milliards de \$**

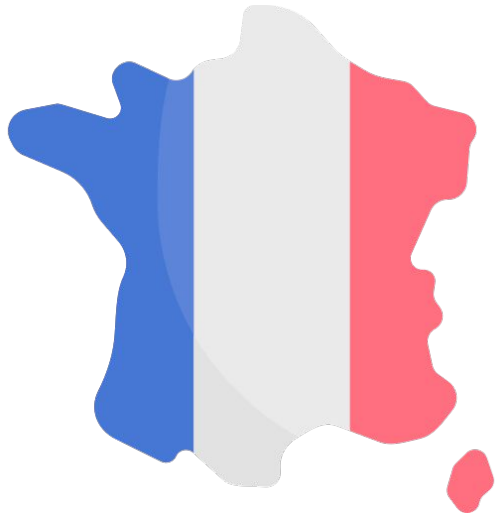


13 millions de personnes impliquées dans la production de thé, dont **9 millions** de petit·es producteur·rices et **4 millions** de travailleur·euses dans des plantations



70% du thé est consommé dans les pays de production

Le marché du thé en France

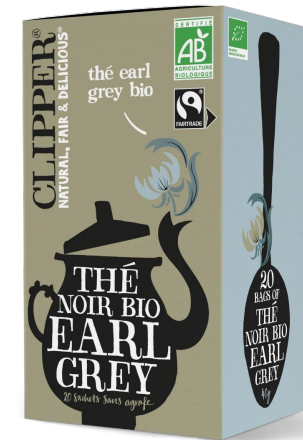


- **2 Français-es sur 3** consomment régulièrement du thé
- **3ème pays** consommateur en Europe
- La vente de thé en GMS représente **467 millions d'euros**
- Marché ultra concentré : 2 entreprises détiennent **72%** des parts de marché français



Le marché du thé en France

- Le thé équitable représente **86 millions d'€**,
 - ◆ dont **31,75 millions d'€ en GMS** (6,8% du thé vendu en GMS)
- La France est le 1er marché européen pour le thé bio (**171 millions d'euros**), soit plus de **20%** du marché total
- **99%** du thé labellisé équitable est également labellisé bio



Pauvreté des travailleurs et des producteurs :

- **Les travailleur·ses vivent dans une grande pauvreté :** salaire moyen dans les plantations de 85 à 90 USD net par mois
- 70% de la production de Darjeeling en Inde est certifiée biologique / Pourtant, les salaires des travailleur·ses dans la région sont d'environ 2.6USD par jour
- La majorité des familles de petits producteurs vit avec moins de 2\$ par jour



Les défis de la filière thé

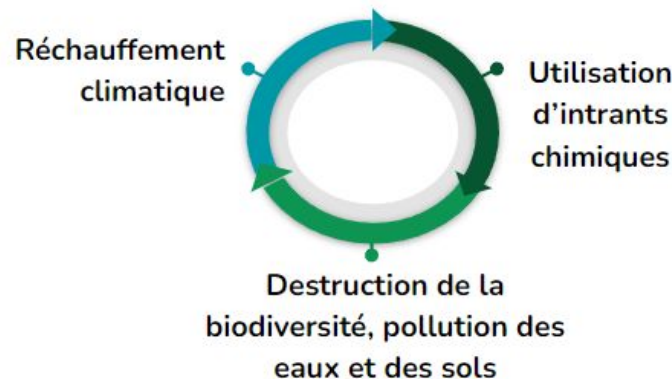
Violation des droits humains :

- Sur 100 travailleuses interrogées, 70 ont déclaré avoir déjà été victimes d'abus de la part de leurs supérieurs ou employeurs (BBC "Sex For Work: the true cost of Our Tea", 2023)



Déforestation et perte de biodiversité :

- Système de production monocultural
- Utilisation massive d'intrants dans les filières conventionnelles
- Entrée dans un cercle vicieux de destruction de écosystèmes

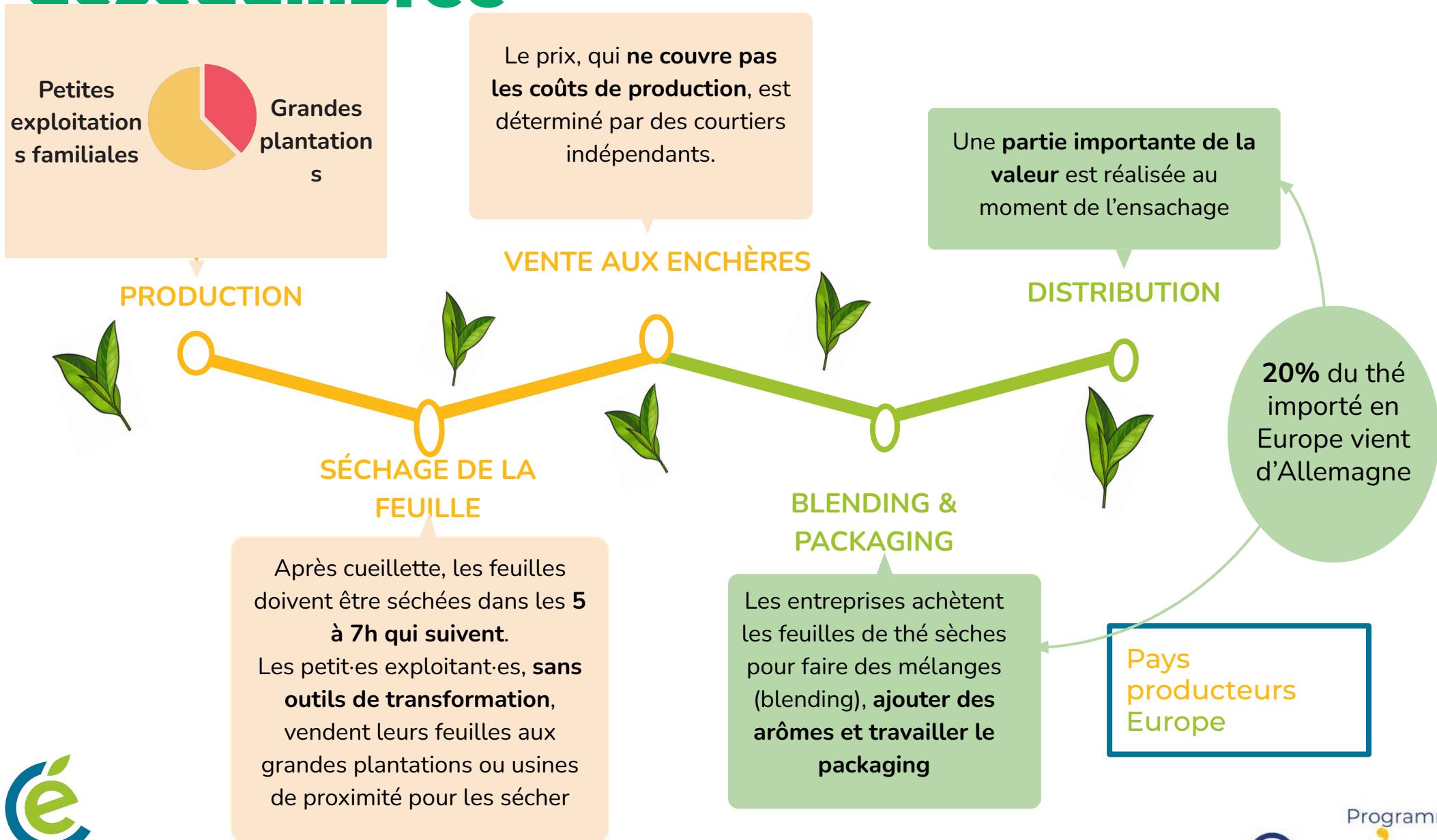


Changement climatique

- Au Darjeeling, au lieu de 11 mois de précipitations régulières, les précipitations sont continues et ne durent qu'entre 6 et 7 mois, avec des périodes de sécheresse plus longues (TERO, 2022)
- D'ici 2050, la production en Chine risque de diminuer de 5 %, celle du Sri Lanka de 14 % et celle du Kenya de 25 %.



Une filière complexe et opaque et une distribution de la valeur déséquilibrée



Programme
sOlidari' THÉ
2024-2026

- **Produire de l'expertise** sur les enjeux et leviers de transformation de la filière
- **Sensibiliser le public et les professionnels** sur les enjeux de durabilité de la filière thé
- **Encourager et renforcer l'écosystème des acteurs engagés** pour participer à la transformation de la filière



Un programme initié et porté par la



Programme de la matinée

10h Thé : quels défis ? *Sabita Banerji*
(THIRST)

**10h15 Témoignages d'acteurs du
commerce équitable**

- *Bastien Beaufort (Guayapi)*
- *Ali Mohamed Hatimy (Nitidae)*
- *Delphine Ayerbe (Gret)*
- *Arthur Gautier (Ethiquable)*

11h15 - Pause

**11h30 Atelier - “Construire des
filères thé durables et équitables :
quels leviers?”**

*Ali Mohamed Hatimy (Nitidae) et Carine
Baudrey (Nunshen)*

12h30 Clôture

Quels sont les défis ?



Sabita Banerji

Directrice générale

THIRST



TÉMOIGNAGES

Des thés équitables et écologiques



GUAYAPI

Bastien Beaufort

Directeur général




nitidæ
filières & territoires

Ali Mohamed

Hatimy

Chargé de projet

*“Agriculture et
marchés”*



GRET

Delphine Ayerbe

Responsable
projets Filières



ETHIQUABLE

Arthur Gautier

Agronome



**Construire des
filères de thé
durables et
équitables :
Quels leviers ?**

A vous la parole !



Construire des filières équitables et durables : quels leviers ?

- A** - Comment améliorer les revenus des producteurs et productrices de thé ?
- B** - Comment accompagner la transition de la filière thé face aux défis du climat et de la biodiversité ?
- C** - Comment lutter contre les violations des droits humains dans la filière ?
- D** - Comment embarquer les consommateur·rices de thé dans une consommation de thés durables et équitables ?



Construire des filières thé équitables et durables : quels leviers ?



Ali Mohamed Hatimy

Chargé de projet

Nathalie Vaquant

*Acheteuse mission
internationale*

Carine Baudry

*Directrice du Sourcing
et de la Création*

Poursuivons cette conversation :

Ensemble, construisons une filière thé juste et durable !



1. **Se former** : Des webinaires sur le thé pour renforcer son expertise
2. **S'informer** : Une newsletter dédiée aux enjeux de la filières
3. **S'inspirer** : Des rencontres entre professionnels engagés

Contact : Yun Zhang, Chargée de projet filière thé

y.zhang@commerceequitable.org

