



Rapport d'activité

juin 2018 - mai 2019





Édition : juin 2019
Réalisation :
Commerce Équitable France
Impression sur papier PEFC :
Imprimerie Jean-Bernard
Crédits photos :
Commerce Équitable France, Pixabay,
Pexels

Édito

L'année 2018-2019 a été marquée par des avancées importantes pour l'ensemble du secteur du commerce équitable et pour notre collectif.

■ Année après année, le secteur du commerce équitable poursuit sa croissance économique avec une augmentation exceptionnelle de 22 % des ventes en 2018, et enregistre une dynamique forte tant pour les filières internationales que françaises. Un signe positif illustrant que face à la montée des inégalités et au dérèglement climatique, les consommateurs sont de plus en plus nombreux à prendre conscience de l'impact de leur consommation quotidienne sur la planète et agissent par des achats plus responsables.

■ La route est cependant encore longue, notre collectif agit au quotidien pour éveiller les esprits sur les crises qui perdurent et s'aggravent et sur leurs solutions possibles. Avec la publication d'une étude inédite sur la durabilité de la filière café, le collectif et ses partenaires ont mis en lumière les dysfonctionnements de la filière conventionnelle du café et l'accroissement de l'inéquité de la répartition de la valeur. Pour permettre aux caféiculteur·rice·s d'obtenir une rémunération juste, et d'investir pour affronter le changement climatique, il est plus que jamais nécessaire de développer le commerce équitable, dont les effets positifs sont démontrés, et de mettre en place des outils internationaux de régulation des volumes et des prix.

■ L'évaluation indépendante de la première phase du programme ÉQUITÉ en Afrique de l'Ouest, après 3 ans, a confirmé des résultats très positifs : l'accès direct à des financements pour des coopératives et le renforcement de leur contexte institutionnel est porteur de retombées significatives pour la transition écologique et l'amélioration des conditions de vie. Nous sommes fiers de ces avancées construites avec les partenaires du Sud et les partenaires financiers, particulièrement l'AFD et nous nous réjouissons de voir le démarrage de la seconde phase de ce programme.

■ Au nord, le secteur du commerce équitable « origine France » continue à se structurer et nous avons eu le plaisir d'accueillir de nouveaux acteurs engagés au sein de notre collectif. Les prix équitables et le renforcement des organisations de producteurs constituent de puissants leviers pour la nécessaire transition agroécologique en France, comme nous avons pu le démontrer par une étude sur les effets positifs du commerce équitable présentée cette année au Salon de l'Agriculture.

Commerce Équitable France parvient à concilier les préoccupations de solidarité internationale avec les partenaires du Sud et de transition agricole en France : deux thématiques venant souvent se renforcer et s'alimenter mutuellement.

Enfin, le changement d'échelle de l'équité dans les échanges n'aura lieu que si nos citoyens se mobilisent. Nous sommes fiers d'avoir réuni nos adhérents dans un projet ambitieux de structuration et de déploiement de l'éducation au commerce équitable pour construire le projet « Fair Future » qui contribuera dans les prochaines années à engager les jeunes générations dans une transformation profonde de leurs modes de consommation pour plus de justice sociale sur une planète préservée !

Gageons que les pouvoirs publics sauront, dans les prochains mois, être à l'écoute de nos dynamiques économiques et sociétales, et permettront de faire aboutir le cadre de reconnaissance publique des labels de commerce équitable. La protection du terme « équitable » par la loi Pacte est à ce titre une première étape essentielle qui va dans le bon sens.

Marc Dufumier,
Agronome et Président de
Commerce Équitable France



Sommaire



Promouvoir et défendre le commerce équitable

Qui sommes-nous ?	5
Nos missions et nos membres	6
Nos membres	7
Nos ressources en 2018	8
Les données économiques du secteur	9



Peser pour plus d'équité dans les politiques publiques

Contributions aux débats publics	11
Campagne « Un café à l'équité »	12
Mobilisation lors des élections européennes	14



Accélérer les changements des modes de consommation

La Quinzaine du commerce équitable	16
Le label Territoires de Commerce Équitable	18



Structurer le développement des filières en France et au Sud

Les pratiques du secteur en matière d'égalité femmes-hommes	21
Commerce équitable « origine France »	22
Programme ÉQUITÉ - Afrique de l'Ouest	24
Décrypter les enjeux du secteur, se former	26



Promouvoir et défendre le commerce équitable

Qui sommes-nous ?

Commerce Équitable France promeut le commerce équitable en France et à l'international, pour accompagner et accélérer les transitions écologiques et sociales des modes de production et de consommation. Le projet politique du commerce équitable est d'œuvrer pour un rééquilibrage du pouvoir et du partage de la valeur dans l'économie. Un prix juste pour les producteurs et l'adhésion des consommateurs sont les deux leviers du commerce équitable pour atteindre la justice sociale et la protection des écosystèmes.



Nos missions

Commerce Équitable France promeut le commerce équitable et milite pour plus d'équité dans toutes les relations économiques en vue d'encourager la justice sociale, les droits humains et la protection de l'environnement.

Commerce Équitable France agit pour :

■ Accélérer les changements des modes de consommation

Commerce Équitable France coordonne des campagnes de mobilisation à destination des citoyens, des collectivités territoriales, des médias ou encore du monde de l'éducation. Le collectif agit pour actionner les leviers vers des modes de consommation favorisant la justice sociale et la transition écologique.

■ Produire une expertise fiable sur le commerce équitable

Commerce Équitable France initie de nombreuses études et collaborations avec des chercheurs et des experts et publie régulièrement les données économiques du secteur, un guide international des labels et des analyses d'impacts. Cette expertise nourrit et renforce nos missions de sensibilisation, de plaidoyer et de structuration du secteur.

■ Promouvoir plus d'équité dans les politiques publiques

Commerce Équitable France mène des activités de plaidoyer pour promouvoir les principes du commerce équitable et construire de nouvelles formes de régulations publiques. Nous contribuons au dialogue avec les pouvoirs publics pour peser sur les négociations concernant l'alimentation, le climat, les accords commerciaux, les ODD, l'aide publique au développement, la RSE, etc.

■ Structurer et renforcer le secteur

Anticiper les défis de demain, renforcer la diffusion des connaissances et des innovations : Commerce Équitable France est un lieu d'interconnaissance, de mutualisation et de partage d'expérience.

Nos membres

Le collectif réunit les principaux acteurs français du commerce équitable.

■ Organisations de solidarité internationale



■ Associations de consommateurs et d'éducation populaire



■ Acteurs de la recherche et de l'enseignement



■ Labels



■ Les entreprises



■ Les réseaux de distribution



Focus sur nos nouveaux adhérents

En 2018-2019, Commerce Équitable France a ouvert sa gouvernance à des acteurs engagés dans un commerce équitable origine France et à une association de solidarité internationale.



Agri-Éthique France

Né d'une réflexion de la coopérative vendéenne CAVAC pour répondre à la volatilité des prix du blé, Agri-Éthique France a formalisé ses standards de label de commerce équitable pour les filières françaises courant 2018. 18 coopératives, 19 moulins, 7 industriels et plus de 500 boulangeries sont engagés avec Agri-Éthique France sur les filières blé, oeufs, porc et fromage.



Bio Loire Océan

Association d'une cinquantaine de fermes productrices de fruits et légumes bio en région Pays de la Loire, Bio Loire Océan a formalisé dès 2013 des engagements écologiques, économiques et sociaux. Ces engagements ont débouché sur la formalisation d'un partenariat de commerce équitable avec les Paniers Bio Solidaires en 2017. BLO est la première organisation de producteurs à rejoindre le collectif.

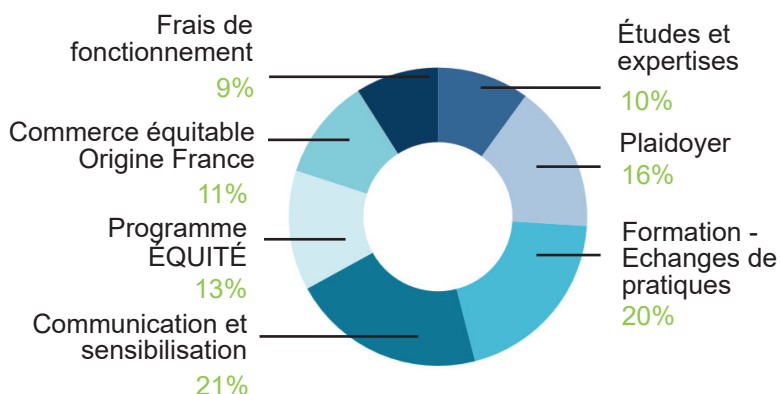


Nitidæ

Association de solidarité internationale née de la fusion de Rongead et Etc Terra, Nitidæ conçoit et mène des actions qui associent préservation de l'environnement et renforcement des économies locales. Composée de 90 collaborateurs, elle conduit une trentaine de projets (principalement à Madagascar, au Burkina Faso, au Mozambique et en Côte d'Ivoire) et fournit une expertise aux entreprises agroalimentaires pour améliorer la performance des chaînes de valeurs agricoles et atténuer leur impact sur l'environnement.

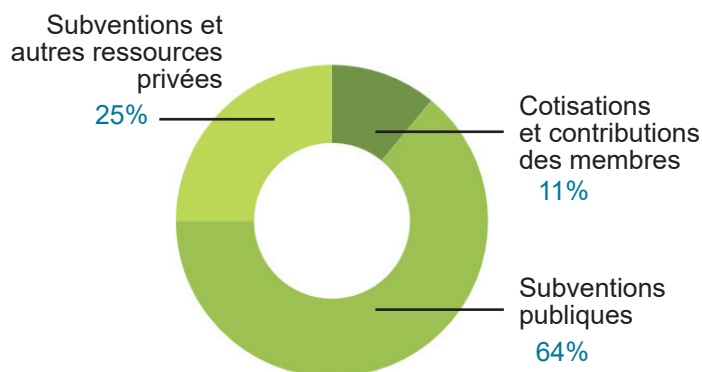
Nos ressources en 2018

Nature des dépenses



Origine des ressources

Budget : 703 144 euros



L'équipe salariée

Julie Stoll - Déléguée générale, **Lidwine Dacourt Gruel** - Assistante de direction, **Emilie Durochat** - Déléguée adjointe relations internationales et vie associative, **Julie Maisonhaute** - Déléguée adjointe filières françaises et territoires, **Laurent Martinez** - Chef de projet Territoires de Commerce Équitable, **Jennifer Gomes / Mélanie Veillaux / Pauline Museux** - Responsable Communication, **Mathilde Brochard** - Responsable études et plaidoyer, **Joséphine Lefebvre** - Chargée de communication et de plaidoyer, **Pierre Lacombe** - Chargé de mission gestion et vie associative, **Elsa Miroux** - Coordinatrice du projet Fair Future / Coordinatrice Quinzaine du commerce équitable

Stagiaires et volontaires en service civique

Un grand merci à Leticia Corrêa Do Carmo, Céline George, Bassira Issoufou, Camille Leyssene, Marion Rieu, Justine Ripoll, Floriane Vidal

Conseil d'administration

Marc Dufumier - Président, **Christophe Chauveau** - Agronomes et Vétérinaires Sans Frontières, **Damien François** - Alter Eco, **Caroline Mignon** - Association pour le Tourisme Équitable et Solidaire, **Benoit Gaussens** - Biocoop, **Claire Touret** - Bio Partenaire, **Laurent Lefebvre / Marie Mercui** - Ecocert, **Estelle Dubreuil** - FAIR[e] un monde équitable, **Jean-Louis Pernin / Garance Gautrey** - FairNESS France, **Gérald Godreuil / Anne Chassaing** - Fédération Artisans du Monde, **Bastien Beaufort** - Guayapi, **Vivien Bourgeon** - Ingénieurs Sans Frontières, **Blaise Desbordes** - Max Havelaar France, **Stéphane Comar** - Ethiquable, **Cassandra Maury** - Les Jardins de Gaïa, **Jean-Christophe Galland** - Malongo

Nos partenaires

Institutions publiques



Fondations et organisations privées



Collectifs



Les données économiques du secteur

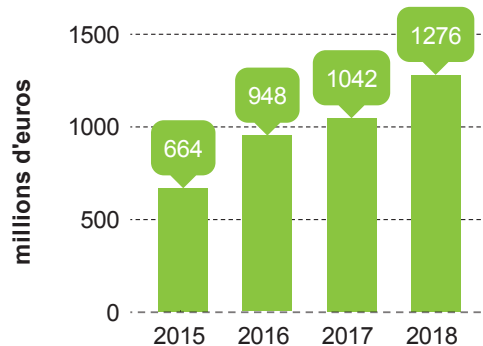
Le commerce équitable affiche un marché en pleine croissance (+22%)

+ 1,276 milliard €

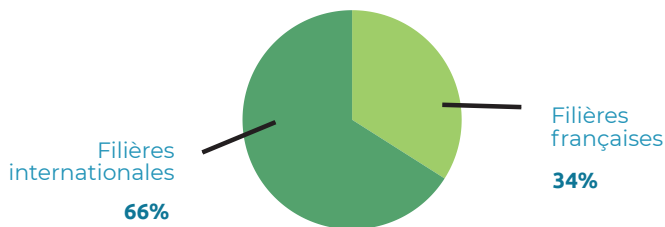
de ventes de produits issus du commerce équitable

 **842 millions d'euros**

 **434 millions d'euros**



Répartition des ventes de commerce équitable



Commerce équitable filières internationales

Lieux de distribution



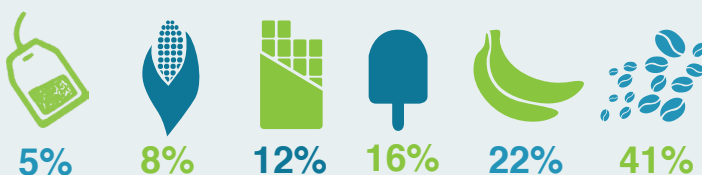
Double-labellisation bio-équitable

84%

des références de produits équitables
Filières internationales

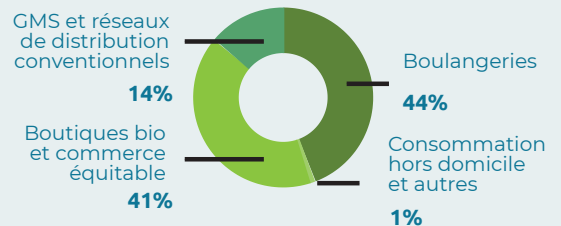


Répartition par famille de produits



Commerce équitable Origine France

Lieux de distribution



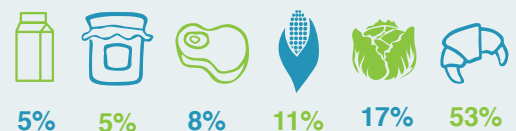
Double labellisation bio-équitable

47%

des ventes
Filières françaises



Répartition par famille de produits



Prix du panier moyen par habitant

Peser pour plus d'équité dans les politiques publiques



Contributions aux débats publics

Lutte contre les inégalités et climat : même combat !

Commerce Équitable France s'est mobilisé fortement en 2018 et 2019 pour rappeler que plus de justice économique est indispensable pour relever le défi climatique. Seuls des prix justes avec des contrats sur la durée, peuvent permettre aux producteur·rice·s de développer des modes de productions agricoles résilients capables de répondre aux défis du dérèglement climatique et de l'érosion de la biodiversité.

Or, aujourd'hui la tendance est tout autre ! Dans les chaînes de valeur mondialisées, comme pour les filières alimentaires françaises, les entreprises en aval des chaînes de valeur captent la majeure partie de la richesse produite. Les producteurs et productrices à l'origine des produits que nous consommons ne peuvent pas vivre décemment de leur travail, ni investir dans la transition agroécologique.

Plus de partage des richesses, c'est moins de ravage pour la planète !

Pourtant, les entreprises de commerce équitable le démontrent au quotidien : il est possible de rééquilibrer les filières, de partager la valeur et de réinjecter plus de justice sociale dans notre économie.

Le plaidoyer de Commerce Équitable France vise à promouvoir cette vision et à militer pour des cadres de régulations qui s'appliquent à tous en s'inspirant des principes et valeurs du commerce équitable.

Les notes #02 DE COMMERCE ÉQUITABLE FRANCE Mai 2019



**Droit européen de la concurrence :
frein ou levier pour la durabilité et l'équité
dans les filières agroalimentaires ?**

Partager la valeur, c'est donner aux producteur·rice·s les moyens de vivre décemment de leurs métiers et d'investir dans la transition écologique.

Ainsi, Commerce Équitable France participe activement aux cadres de concertation public-privé sur les questions de développement et de solidarité internationale, de politique agricole et alimentaire ou encore de régulation des entreprises.

Commerce Équitable France siège dans les instances suivantes pour diffuser ses messages et participer à la co-construction des politiques publiques :

■ **Le CNDSI** : le conseil national du développement et de la solidarité internationale. Le collectif a notamment contribué au groupe de travail sur l'implication du secteur privé dans l'action française de coopération au développement durable.



■ **Les cadres de concertation sur la mise en oeuvre des ODD** par la France pilotés par le Ministère de la transition écologique et solidaire. Le collectif a notamment participé très activement aux travaux sur l'ODD 12 sur le nécessaire changement de nos modes de production et de consommation.



■ **Le CNRC** : Le Conseil National de la restauration collective. Créé dans la suite des Etats généraux de l'Alimentation par la loi Egalim, le CNRC vise à accompagner la montée en gamme de la restauration collective publique. Commerce Équitable France y fait la promotion des achats publics équitables dans les cantines.

Effondrement des prix du café, une campagne de plaidoyer pour agir sur les conditions de vie des producteur·rice·s

La durabilité de la filière café à l'étude

A l'heure où les prix internationaux du café sont au plus bas, au point que certains producteurs latino-américains refusent de vendre leur production, Commerce Équitable France et ses partenaires Max Havelaar France, le Collectif Repenser les Filières et le Basic ont publié une étude inédite sur la durabilité de la filière café.

Ce rapport qui a eu un fort écho médiatique, s'appuie sur une analyse socioéconomique de la filière et sur 3 études de cas plus spécifiques (Colombie, Ethiopie, Pérou). Il met en lumière les (dys)fonctionnements de la filière conventionnelle du café et les conséquences de l'extrême concentration de la richesse au sein du secteur : augmentation de la pauvreté et de la précarisation des producteur·ice·s, déforestation, déséquilibres écologiques et épidémies de ravageurs etc..

L'étude démontre également les effets positifs du commerce équitable, notamment lorsqu'il est combiné à des initiatives d'agroforesterie et d'agriculture biologique.





Une campagne de plaidoyer : « Un café à l'équité »



À la suite de la publication de cette étude, Commerce Équitable France a lancé une vaste campagne de plaidoyer nommée « Un café à l'équité » pour agir sur les conditions de la résilience sociale, économique et environnementale de la filière. La campagne vise à transformer les pratiques des entreprises, à orienter les politiques publiques et à mobiliser les citoyens consommateurs.

« Un café à l'équité » pousse 5 propositions pour plus de justice économique dans la filière café

■ Mise en œuvre du devoir de vigilance pour les entreprises de la filière café

Les entreprises doivent mettre en place des plans de vigilances destinés à prévenir les atteintes aux droits humains et les dommages environnementaux dans l'ensemble de leur chaîne de production.

Les torrefacteurs doivent s'assurer notamment que leurs politiques d'approvisionnement en café permettent de garantir des revenus décents aux producteur·rice·s.

■ Plus de transparence pour une meilleure répartition de la richesse

Création d'un observatoire des coûts et des marges au sein de l'Organisation internationale du café (ICO).

■ Investir dans la résilience écologique de la filière et doper le développement de l'agroforesterie

Financer des programmes de recherche-action d'envergure sur l'agroforesterie, par les acteurs publics et privés, pour accompagner les stratégies d'adaptation des producteur·rice·s au réchauffement climatique.

■ Valoriser le travail des femmes

Pour agir sur les inégalités de genre dans la filière du café, valoriser le travail des femmes productrices de café et faciliter leur accès au foncier agricole.

■ Promouvoir la consommation équitable

Pour tirer la transformation des modes de production vers plus de durabilité sociale et environnementale dynamiser la consommation de produits équitables et sensibiliser les consommateurs à cette démarche.

« Un café à l'équité » en actions !

■ 6 ateliers de présentation des conclusions et recommandations de l'étude auprès de différentes cibles : militant·e·s et entreprises du commerce équitable, partenaires européens, organisations de la société civile, collectivités territoriales et réseaux latino-américains de producteur·rice·s de café.

■ 11 événements de mobilisation avec Fair[e] un monde équitable ont été organisés dont 10 à l'occasion de la COP 24 pour célébrer 10 lieux connus (bars et institutions publiques comme l'AFD, le MTES, la Mairie de Paris, la FPH) qui ont officiellement changé leurs approvisionnements pour du café issu du commerce équitable.

■ 1 prix dédié à l'achat public de café équitable remis au cours de la cérémonie des Trophées des Territoires Équitables au Conseil départemental de l'Ille-et-Vilaine.

■ 2 ateliers de haut niveau de plaidoyer pour présenter les résultats de l'étude et nos propositions : atelier onusien sur les stratégies d'adaptation au changement climatique (ITC/UNCCC) à Genève le 30 octobre 2018, atelier à la Commission Européenne le 18 décembre 2018 à Bruxelles.

■ 1 document de positionnement politique du mouvement international et français du commerce équitable (disponible en 2 langues) qui a fait l'objet d'une large diffusion à l'échelle européenne et française.

■ Des outils de diffusion avec une vidéo pédagogique pour vulgariser les résultats de l'étude et un livret sur les chiffres clés et points saillants de l'étude.

Les élections européennes, donnons des voix à nos valeurs !

Au printemps 2019, les élections européennes ont été l'occasion pour Commerce Équitable France de rappeler que l'Union Européenne constitue une échelle privilégiée pour agir ensemble face aux défis communs que sont l'explosion des inégalités économiques et sociales et l'urgence climatique. À travers une vaste campagne de mobilisation et de plaidoyer, le collectif a défendu et porté auprès des futur·e·s parlementaires, le projet d'une Europe équitable, écologique et solidaire.



Interpellation des candidats aux élections européennes

En avril et en mai, les réseaux militants membres de Commerce Équitable France se sont mobilisés sur le terrain pour rencontrer et interpeller des candidat·e·s aux élections européennes et les amener à s'engager pour la justice économique et la transition écologique une fois élu·e·s. En effet, si chaque jour les consommateurs sont toujours plus nombreux à voter avec leur porte-monnaie et manifester leurs engagement en faveur de la justice économique et du respect de l'environnement, cela n'est pas suffisant ! Il faut aussi des règles du jeu qui s'appliquent à tou·te·s.

Positionnant le commerce équitable comme un outil de transition économique, écologique et sociétale, Commerce Équitable France et ses membres ont, à l'occasion des élections européennes 2019, porté 5 propositions concrètes articulées autour des thématiques de justice économique, d'agriculture durable et équitable et de la paix, auprès des candidat·e·s au Parlement européen.

#VotezÉquité en actions

■ Le 13 mai, Commerce Équitable France a organisé une conférence institutionnelle avec 5 candidat·e·s au Parlement européen autour du thème « Inégalités et changement climatique : Quelle Europe pour faire face à ces enjeux planétaires ? ». Cet événement a été organisé en partenariat avec le RTES, la Plateforme pour une autre PAC, le MOUVES et le réseau Repenser les Filières.

■ En région, des tables rondes avec les candidat·e·s. Partout en France, les militants du commerce équitable, grâce notamment aux réseaux de la Fédération Artisans du Monde, et les partenaires militants de la Plateforme pour une autre PAC ont multiplié les rencontres et événements-débats avec les candidats autour des enjeux économiques, agricoles et environnementaux à prendre en compte dans la future mandature européenne.

■ #TheFairTimes : Dans le cadre du programme européen Trade Faire Live Fair, Commerce Équitable France a coordonné le chapitre national de la campagne européenne portée par nos partenaires de la Fair Trade Advocacy Office visant à sensibiliser les futur·e·s candidat·e·s en position éligible au parlement aux propositions du mouvement.

■ #VotezÉquité : Une campagne digitale pour faire du bruit sur les réseaux sociaux ! Du 6 au 26 mai 2019, Commerce Équitable France a mobilisé ses réseaux à travers divers outils de sensibilisation et invité les citoyens à faire du bruit sur les réseaux sociaux pour relayer ses propositions autour du #VotezÉquité.

Accélérer les changements des modes de consommation



Quinzaine du commerce équitable : 15 jours pour changer nos modes de consommation

Événement d'envergure nationale, la Quinzaine du commerce équitable est le temps fort de mobilisation de tous les acteurs de commerce équitable et de leurs partenaires pour transformer les modes de consommation des français. C'est grâce à cette mobilisation et à l'écho médiatique qu'elle suscite que le commerce équitable s'ancre chaque année davantage dans les habitudes d'achat des consommateurs. Commerce Équitable France produit des messages et des outils à destination du grand public, largement relayés par les acteurs et sympathisants du secteur dans des campagnes de mobilisation collective.

Une démarche d'éducation des consommateur·trice·s

Cette année encore, la Quinzaine du commerce équitable a permis de sensibiliser les français et françaises, et d'accompagner le changement de leurs modes de consommation. Pour cette 19^{ème} édition, le mouvement du commerce équitable s'est engagé pour le climat et a lancé sa vidéo « Commerce équitable et climat : même combat ! » : un moyen de rendre accessible le thème de la Quinzaine et de sensibiliser le plus grand nombre sur les liens entre nos modes de consommation et l'intérêt d'un commerce plus équitable pour répondre aux défis de préservation de la biosphère.



Transformer la consommation des Français·e·s

Une campagne d'affichage

- **6 500 affiches** diffusées partout en France
- **70 collectivités** territoriales partenaires
- **322 associations** relais et partenaires (MJC, CCDF, réseaux étudiants, ONG...)
- **1 100 boutiques** bio ou spécialisées (Réseau des Artisans du Monde, Biocoop...)

Une campagne digitale

- **Une vidéo d'animation** relayée sur les réseaux sociaux par nos partenaires et les membres du collectif et vue **20 500 fois**
- **102 000 personnes** atteintes

Une campagne médiatique à 360°

- **26 journalistes** présents à la conférence de presse
- **210 retombées médias** (tv, radio, papier, web...)

Un fort relai médiatique : une audience estimée à 540 millions de personnes



Élevons la rémunération des producteurs, pas les températures

Les producteurs·rice·s subissent de plein fouet le changement climatique : le commerce conventionnel ne leur donne pas les moyens de s'y adapter et génère de nombreuses inégalités. Le commerce équitable, lui, permet une meilleure répartition des richesses ce qui donne aux producteurs et à leurs organisations les moyens d'investir dans des modes de production plus respectueux de l'environnement.



Qui dit justice économique, dit justice climatique

Le commerce équitable est une solution pour la transition écologique, sociale et solidaire. Tout le monde est gagnant : les producteurs bénéficient d'une juste rémunération et d'une meilleure qualité de vie, le bio garantit des produits sains pour les consommateurs et le climat est préservé.

Une campagne digitale #VotezÉquité pour passer à l'action

Dans le cadre des élections européennes, la 19^{ème} Quinzaine du commerce équitable a pris cette année des couleurs politiques avec la campagne #VotezÉquité. L'idée ? Inviter les citoyens à afficher leurs convictions et leurs valeurs dans une campagne digitale en diffusant sur les réseaux sociaux les vignettes des 5 propositions concrètes du mouvement du commerce équitable pour une Europe inclusive et écologique.

La grande conférence institutionnelle : inégalités et changements climatiques, quelle Europe pour faire face à ces enjeux planétaires ?

La Quinzaine du commerce équitable est aussi l'opportunité d'ouvrir un espace de dialogue et de proposer un temps d'échange institutionnel aux partenaires publics et privés sur les grands enjeux qui traversent le secteur. Cette année, Commerce Équitable France et ses partenaires le MOUVES, le RTES, la Plateforme pour une autre PAC et le collectif Repenser les filières ont saisi cette occasion pour organiser une conférence d'interpellation des candidats aux élections européennes : « Inégalités et changement climatique : quelle Europe pour faire face à ces enjeux planétaires ? »

Avec la présence de 5 candidats aux élections européennes, cet événement a permis au collectif de leur poser des questions de fond et de leur formuler des propositions concrètes en lien avec le commerce équitable, l'ESS et la solidarité internationale. La conférence a réuni environ 150 personnes et a également été suivie par plus de 1 300 personnes en Facebook live.



Collectivités et commerce équitable : un partenariat pour accélérer la transition des territoires

Le label « Territoires de Commerce Équitable » (TDCE) mobilise et valorise les collectivités territoriales qui intègrent le commerce équitable dans leurs politiques publiques au travers de la commande publique durable et d'actions de sensibilisation à la consommation responsable et équitable avec les associations locales.

Territoires de Commerce Équitable, une campagne collective

Bien plus qu'un label des collectivités françaises les plus innovantes, Territoires de Commerce Équitable (TDCE) est avant tout une campagne collective pour stimuler et accompagner les collectivités dans la mobilisation des acteurs de leur territoire et dans le développement d'achats publics responsables.

Cette campagne est co-portée par quatre organisations majeures du commerce équitable - Max Havelaar France, Artisans du Monde, FAIR[e] un monde équitable et Commerce Équitable France - qui apportent chacune leur champ d'expertise. Ensemble, ils encouragent par ce label les démarches de progrès et contribuent à la notoriété des actions menées par les collectivités.



Une nouvelle édition des rencontres nationales

En 2018, les co-porteurs de TDCE ont renouvelé pour sa seconde édition les Rencontres Nationales des Territoires de Commerce Équitable. L'édition 2018 « Agir ensemble pour les transitions », s'est déroulée le 23 octobre à Rennes accueillie par le Conseil départemental d'Ille-et-Vilaine. Avec 130 participant-e-s et 39 collectivités et territoires de toute la France représentés, ce rendez-vous annuel est un moment de partage des bonnes pratiques et d'émulation entre les collectivités et les acteurs du secteur.

Les collectivités engagées récompensées par le label TDCE



En novembre 2018, le jury Territoires de Commerce Équitable, présidé par Audrey Pulvar, s'est réuni pour étudier 21 dossiers de collectivités candidates au renouvellement ou pour une première candidature. Deux nouvelles collectivités ont été labellisées avec les villes de Châteauroux et Louigny.

En 2019, Territoires de Commerce Équitable fête ses 10 ans.

10 ans. Pour cette date anniversaire, Territoire de Commerce Équitable a mis à l'honneur les collectivités qui s'engagent et intègrent le commerce équitable dans leurs politiques publiques en organisant la première cérémonie des Trophées des territoires équitables le 16 mai 2019 à l'Hôtel de ville d'Alfortville. 5 prix ont récompensé des villes pour leurs actions remarquables et leurs bonnes pratiques en faveur du commerce équitable. Cet événement était présidé par Corinne Lepage, ancienne ministre de l'environnement.

Les lauréats des Trophées des Territoires Équitables



■ Trophée d'honneur : la ville d'Alfortville

Première ville labellisée Territoires de Commerce Équitable, Alfortville reçoit le Trophée d'honneur pour son engagement depuis 2008 en faveur du commerce équitable, au travers de ses achats publics et de toutes ses actions pour les habitants du territoire.

■ Prix Café équitable : Le conseil Départemental d'Ille-et-Vilaine

Le conseil départemental est récompensé pour son action « Faire preuve d'exemplarité en proposant du café 100% équitable ». Il a sensibilisé des milliers de personnes à ce sujet en basculant les distributeurs automatiques et lieux de consommation du département en café équitable.

■ Prix Mobilisation Citoyenne : Paris

La ville de Paris a soutenu l'action « un Café équitable, c'est capital.e » lancée par FAIR[e] un monde équitable pour inciter des lieux de consommation à changer leur approvisionnement en café équitable. 10 événements de sensibilisation des consommateurs ont été organisés dans des cafés et des institutions à Paris.

■ Prix Achat Public Équitable : Bourg-en-Bresse

La ville de Bourg-en-Bresse avec son action « Riz et Quinoa 100% biologique dans les cantines » a reçu le Prix de l'Achat Public Équitable.

■ Prix Coopération entre acteurs : Lille

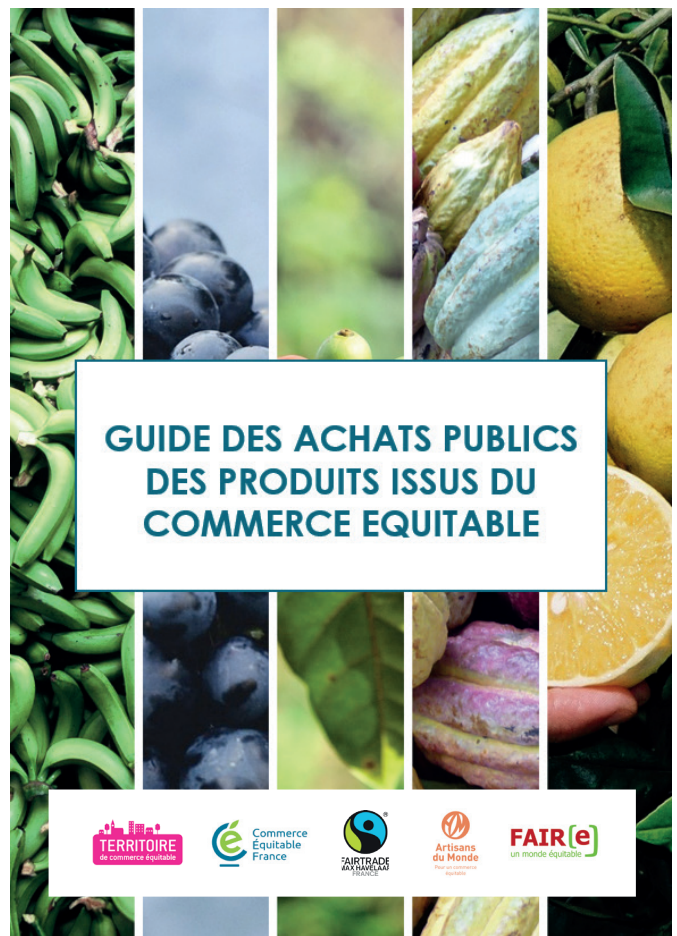
Depuis 2016, la ville de Lille coordonne « la Quinzaine du Commerce Équitable sur le territoire lillois, Hellemmes et Lomme » pour sensibiliser les habitants au commerce équitable. Ce projet crée de nouvelles collaborations au sein de la collectivité et permet un changement d'échelle des initiatives sur l'alimentation durable.

■ Coup de cœur du jury 2019 : Saint-Martin-Boulogne

Le Prix coup de cœur du jury est décerné à Saint-Martin-Boulogne, pour encourager les membres du conseil municipal des jeunes, qui sont les premiers ambassadeur·rice·s du commerce équitable dans la ville.

Achats publics équitables : accompagner la montée en compétences

■ **S'informer avec le guide 2019 des achats publics**
Depuis 2014, le cadre législatif de la commande publique a évolué et de nouveaux textes de référence sont parus. Ils facilitent l'achat public équitable de manière sécurisée pour les acheteurs publics. La campagne TDCE met à disposition des acheteurs de toutes organisations publiques le nouveau « guide des achats publics des produits issus du commerce équitable » paru en 2019. Ce dernier est une véritable boîte à outil pour aider les acheteurs à introduire le commerce équitable dans leurs marchés.



■ **Approfondir ses connaissances par la formation**
Certaines collectivités approfondissent leurs connaissances de l'achat public équitable en organisant avec Commerce Équitable France des actions de sensibilisation au commerce équitable ou aux achats publics équitables pour leurs agents et acteurs du territoire : la région Occitanie (22 mars 2019) et les villes de Saverne (9 avril 2019) et de Châteauroux (23 avril 2019).

Structurer le développement des filières en France et au Sud



Promouvoir l'égalité femmes-hommes dans le secteur du commerce équitable



En 2018, Commerce Équitable France s'est doté d'un plan d'action ambitieux en faveur de l'égalité femmes-hommes et a bénéficié de l'appui de spécialistes genre du groupe Egae et de l'association belge « Le monde selon les femmes » dans le cadre du dispositif d'accompagnement FRIO de Coordination Sud.

■ Établir un diagnostic des pratiques pour mieux comprendre les leviers de changement

■ Formaliser et adopter une stratégie d'amélioration continue pour le secteur

Résultats de la grande enquête « Où en sommes-nous de l'égalité femmes-hommes dans les organisations de commerce équitable ? »

Près de 200 salarié.e.s du secteur du commerce équitable ont répondu à cette enquête lancée en mai 2018.

■ 89% des répondant.e.s identifient que l'égalité femmes-hommes est une priorité du commerce équitable et fait partie de ses missions;

■ 50% des organisations membres ont adopté des engagements en faveur de l'égalité sous forme de label, de charte ou de plan d'action;

■ Environ 1/3 des répondant.e.s ont été victimes ou témoins de discriminations liées au sexe ou de comportements sexistes ou de harcèlement sexuel dans leur travail;

■ 3 priorités identifiées au sein des organisations de commerce équitable :

1. La formation des managers et des salarié.e.s à l'égalité femmes-hommes;
2. L'articulation des temps de vie personnelle et professionnelle (congés enfants malades, aide à la garde, flexibilité du temps de travail...);
3. La promotion d'un environnement non sexiste et la prévention du harcèlement sexuel.

■ Renforcer les capacités des acteurs de commerce équitable pour intégrer le genre dans leurs pratiques

3 formations ont été organisées et ont permis en 2018-2019 sur la thématique genre de sensibiliser 72 participant.e.s et de renforcer la capacité des acteurs à agir en faveur de l'égalité.

Stratégie « égalité femmes-hommes » 2018-2020 de Commerce Équitable France

L'objectif global de cette stratégie adoptée en novembre 2018 par la gouvernance de Commerce Équitable France est de promouvoir et soutenir la prise en compte du genre et de l'égalité femmes-hommes dans les pratiques des organisations de Commerce Équitable France, à travers les 3 axes suivants :

■ **Concevoir et mettre à disposition des acteurs du secteur des outils et des formations permettant une prise en compte du genre et de l'égalité femmes-hommes dans les pratiques et les partenariats de commerce équitable :**

Publication d'un guide de bonnes pratiques, création d'un annuaire de contacts d'organisations et d'expert.e.s ressources sur le genre par pays, intégration pérenne de formation au genre dans l'offre annuelle de formations du collectif, etc.

■ **Soutenir la production de connaissances et le partage de pratiques sur le genre et l'égalité femmes-hommes dans les partenariats de commerce équitable :**

Organisation de cycles de conférences avec des expertes, diffusion des différentes études et connaissances produites sur les enjeux de genre dans le secteur du commerce équitable.

■ **Créer une gouvernance de l'égalité femmes-hommes au sein de Commerce Équitable France :**

Création d'une commission égalité femmes-hommes au sein du collectif, échanges de pratiques entre membres, intégration des enjeux de l'égalité dans la Charte des valeurs de Commerce Équitable France.

Commerce équitable « origine France », un accélérateur des transitions agroécologiques

Une vision impactante et transformatrice

Commerce Équitable France se positionne comme l'organisation phare de structuration du commerce équitable « origine France ». Comme pour les filières internationales, le collectif porte une vision impactante et transformatrice du commerce équitable. Face à l'engouement du marché, le collectif diffuse, auprès des acteurs économiques (organisations de producteurs, entreprises, distributeurs) et de leurs structures d'accompagnement, sa vision exigeante pour un commerce équitable transformateur, suivant les principes suivants :

- Être conforme à la définition légale du commerce équitable de la loi sur l'Économie Sociale et Solidaire de 2014;
- Disposer d'un label, une garantie fiable et repère d'achat sécurisant pour les consommateurs;
- Orienter les critères économiques du commerce équitable pour participer activement à la transition écologique et à la conversion bio des filières;
- S'inscrire dans une démarche de progrès de ses propres pratiques pour avoir plus d'impact.

Plus de 150 professionnels qui ont ainsi été orientés par Commerce Équitable France dans leur démarche en 2018-2019 à travers des rencontres individuelles et collectives.



Les chiffres clés du secteur

- Le commerce équitable « origine France » poursuit une croissance très rapide avec une progression de **+ 34% en 2018**
- **434 millions d'euros de ventes** aux consommateurs
- Une **large gamme de produits** : pain, fruits et légumes, produits laitiers, viande, plantes aromatiques...
- **7 800 producteurs** et productrices impliqués

Étude inédite : le commerce équitable a des effets positifs sur les conversions en bio et les relations commerciales

Intitulée « Rémunération des producteurs et transition agroécologique : quelles contributions du commerce équitable origine France ? », Commerce Équitable France publie au début de l'année 2019 une étude inédite du BASIC sur les effets du commerce sur deux cas dans les filières françaises bio du lait et des légumes secs, en particulier les relations de Biolait avec Biocoop et Système U et celles de Ferme de Chassagne avec Biocoop et Ethiquable.



Les effets constatés du commerce équitable dans ces deux organisations de producteurs sont :

■ Une répartition plus équilibrée de la valeur ajoutée

Les cas étudiés attestent d'une meilleure rémunération pour les producteurs, avec des relations commerciales plus apaisées. En effet, les partenariats de commerce équitable permettent aux producteurs d'avoir une visibilité, sur la durée, sur des débouchés rémunérateurs. Le commerce équitable vient également renforcer les accompagnements techniques, économiques et sociaux portés par les collectifs de producteurs.

■ Un accélérateur de la transition agroécologique

Dans ce contexte sécurisant, les producteurs peuvent plus facilement sauter le pas et s'engager vers une conversion bio, prendre des engagements pour la biodiversité ou l'arrêt de la déforestation importée, en résonance avec les scénarios 2050 (Afterres 2050 - Solagro) pour une alimentation durable.

Cette étude a été présentée sur le Salon de l'Agriculture 2019, en partenariat avec l'Agence Bio.

Le Comité national de concertation du commerce équitable « origine France »

Commerce Équitable France coordonne et anime 4 fois par an les réunions du Comité national du commerce équitable « origine France ». Par l'échange de bonnes pratiques, l'apport d'experts extérieur et une réflexion collective ce comité alimente une démarche de progrès des acteurs engagés.

Les travaux du comité national - exemple de thématique d'atelier : la gouvernance des filières agricoles

Pourquoi et comment faire vivre la démocratie collective dans une organisation de producteurs et productrices en France ? Coopératives agricoles, associations, SCIC, GIE, SAS, quels sont les statuts les plus adaptés selon les projets ? Quelles relations entre producteurs adhérents et équipes salariées ? Comment les producteurs peuvent-ils continuer à exercer le pouvoir dans des organisations qui grossissent ?

Autant de questions traitées par le Comité National de Concertation sur le Commerce Équitable Origine France qui a travaillé une journée sur le sujet avec Yves Cariou de la SCOP Oxymore. L'occasion aussi de partager les expériences entre acteurs de terrain.

Également au programme en 2018-2019 : les engagements environnementaux, la construction de prix équitables, la mesure de l'impact.

Commerce Équitable France, engagé contre les pratiques abusives

Commerce Équitable France mène une veille active sur les allégations équitables sans garanties claires pour les consommateurs. Dans ce cadre, le collectif se félicite de l'amendement de la législation sur le commerce équitable par l'article 173 de loi Pacte paru en mai 2019 qui met fin aux pratiques abusives et réserve le terme « équitable » au « commerce équitable ». L'usage du terme « équitable » doit désormais respecter les mêmes principes que ceux du commerce équitable tels que définis par la loi ESS 2014.

Du Nord au Sud, des pratiques qui s'enrichissent

Avec le développement du commerce équitable « origine France », les démarches de commerce équitable Nord Sud et locales s'alimentent mutuellement. Les partenariats de commerce équitable en France s'inspirent des expériences internationales plus anciennes telles que la définition de prix minimum ou les mesures d'impacts... À l'inverse la question de la rémunération des producteurs·rices français·es vient renouveler le regard des consommateurs, mais aussi des entreprises et amène ces dernières à s'interroger aussi sur leurs relations commerciales d'importation.



Programme ÉQUITÉ-Afrique de l'Ouest, des résultats prometteurs pour les filières ouest-africaines de commerce équitable

En 2018-2019, le programme ÉQUITÉ - Afrique de l'Ouest a vu se concrétiser les premiers résultats des stratégies initiées depuis 2016 d'appui direct à des projets agroécologiques portées par une vingtaine de coopératives de commerce équitable dans 5 pays d'Afrique de l'Ouest (Burkina-Faso, Côte d'Ivoire, Ghana, Mali et Bénin) et de renforcement des capacités de 4 plateformes nationales d'organisations paysannes.

■ Une croissance rapide des débouchés équitables pour les produits ouest-africains

+ 39% du revenu des transformatrices maliennes de karité en deux ans ;
33 voyages de prospection commerciale organisés en Europe, en Chine, en Afrique de l'Est et 28 nouveaux clients identifiés.

Un accroissement rapide des ventes de commerce équitable pour les coopérations du Burkina Faso

+ 60% de débouchés équitables pour la Fédération NUNUNA : Les quantités de beurre de karité commercialisées aux conditions du commerce équitable et de la bio sont passées de 200 tonnes en 2017 à 320 tonnes en 2018.

+ 140% de chiffre d'affaires pour la COOPAKE : Sur les filières noix de cajou, mangue et hibiscus, la coopérative a augmenté en un an son chiffre d'affaires de 140% et a diversifié ses débouchés commerciaux auprès de 5 acheteurs du commerce équitable, dont la SCOP Ethiquable et Equal Exchange.

+ 100% de débouchés équitables pour l'UGF-CDN : la production de beurre de karité bio et équitable produite par l'Union est passée de 70 tonnes en 2017 à 155 tonnes en 2018. L'Union vend aujourd'hui plus de 85% de sa production dans les circuits du commerce équitable.

■ Le commerce équitable comme levier efficace de transition écologique des modes de production

+ 376% des volumes de ventes de produits équitables également certifiés agriculture biologique en 2 ans ;
Réduction de 50% des quantités de bois consommés par les unités de transformation de karité, anacarde et mangue séchée grâce à la valorisation des résidus de culture ;
+ 25% du nombre de producteurs certifiés Agriculture Biologique dans 11 coopératives des filières cacao, karité, anacarde.



éQUITÉ PROGRAMME

PROGRAMME DE DEVELOPPEMENT DU
COMMERCE ÉQUITABLE EN AFRIQUE DE L'OUEST

Un programme mis en oeuvre par



Financé par :



Les paysans ont-ils les moyens d'investir dans la transition agroforestière de la filière cacao en Côte d'Ivoire ?

C'est la question que se sont posées les équipes du programme ÉQUITÉ et à laquelle nous avons tenté de répondre avec Marc Dufumier. En effet, les premiers résultats du programme Equité confirment que la rénovation des parcelles vieillissantes de cacao avec des systèmes complexes d'agroforesterie pourrait être une solution déterminante pour lutter contre la déforestation en Côte d'Ivoire et améliorer les revenus des paysans : accroissement de la fertilité des sols, diversification des cultures et des revenus, diminutions des coûts des intrants chimiques et réduction des coûts de production du cacao, les avantages sont nombreux !

« *Oui, mais combien ça coûte le changement ?* » A combien s'élèveraient les investissements pour financer une telle transition agroécologique ? Une visite de la très innovante coopérative CAMAYE en novembre 2018 a permis de réunir des premiers éléments de réponse. En additionnant le coût du matériel végétal (1 320 plants de cacao, 1 320 bananiers, 1 926 arbres fruitiers, forestiers et gliricidia, ainsi que des légumes et des ignames en première année) avec le coût du travail nécessaire à l'installation d'un tel dispositif, le montant de l'investissement de départ s'élève à environ 2 600 euros par hectare. Si l'expérimentation laisse présager un retour sur investissement rapide et fiable, une telle mise de départ reste hors de portée pour la plupart des producteurs ivoiriens. Grâce à un prix plus rémunérateur, des engagements commerciaux pluriannuels et un renforcement des organisations de producteurs, les filières de commerce équitable présentent des atouts majeurs pour mobiliser des moyens pérennes et innovants pour accompagner le changement d'échelle de l'agroforesterie en Côte d'Ivoire. (Le rapport complet est disponible sur : www.programme-equite.org)

■ Des écosystèmes consolidés pour renforcer les agricultures familiales

Le programme ÉQUITÉ Afrique de l'Ouest contribue à renforcer les capacités des coopératives d'Afrique de l'Ouest afin de leur permettre de mieux défendre les intérêts des producteur-riche-s membres, de leur proposer une offre de services adaptées à leurs besoins (financements, formations techniques, gouvernance etc.) et de s'inscrire dans un dialogue plus équilibré avec les acheteurs. À titre d'exemple, le programme Équité a permis d'organiser 52 sessions de formation sur le renforcement organisationnel et la vie associative au sein des coopératives et 100% des OP soutenues sont désormais en conformité avec les statuts définis par l'OHADA (Organisation pour l'Harmonisation en Afrique de l'Ouest du Droit des Affaires).

Le programme Équité Afrique de l'Ouest appuie également la consolidation de 4 plateformes nationales de commerce équitable qui représentent 125 coopératives et près de 124 000 producteur-riche-s. Ces plateformes nationales constituent des véritables catalyseurs pour relayer la voix des organisations paysannes auprès des autorités locales et nationales, promouvoir un environnement institutionnel favorable aux agricultures familiales et sensibiliser les sociétés civiles aux valeurs et principes du commerce équitable.



Première rencontre ouest-africaine des Plateformes Nationales de Commerce Équitable

Cette première édition des rencontres des Plateformes Nationales de Commerce Équitable d'Afrique de l'Ouest a réuni une soixantaine de participant-e-s à Abidjan (Côte d'Ivoire) du 4 au 5 février 2019. Une occasion unique de réunir les plateformes nationales de commerce équitable d'Afrique de l'Ouest appuyées par le programme Equité :

- Le Réseau Ivoirien de Commerce Équitable (RICE) qui fédère 60 OP en Côte d'Ivoire,
- La Plateforme Nationale de Commerce Équitable au Burkina Faso (PNCE-B) qui fédère 22 OP,
- Le Fair Trade Ghana Network (FTGN) qui fédère 35 OP au Ghana,
- Le Collège Commerce Équitable (CCEM) de l'AOPP Mali qui fédère 7 OP au Mali.



Décrypter les enjeux du secteur, se former

Commerce Équitable France a pour mission de renforcer les capacités des organisations du secteur à agir et à développer leurs capacités. Pour ce faire, le collectif organise chaque année des formations et rencontres professionnelles telles que les Universités d'Été du Commerce Équitable.

Se former au commerce équitable : succès du nouveau pôle de formation de Commerce Équitable France

Avec 5 formations organisées en 2018 et un total de 125 participant·e·s, Commerce Équitable France a rempli son pari de structurer et consolider l'offre de formation à destination des professionnel·le·s du secteur. Les formations organisées en 2018 ont porté sur 4 thèmes majeurs : l'égalité femmes-hommes, le commerce équitable origine France, commerce équitable et climat et les fondamentaux du commerce équitable.

3 formations dédiées pour mieux intégrer le genre dans les pratiques des organisations de commerce équitable :

- Lutter contre les stéréotypes de genre et prévenir le harcèlement sexuel dans les organisations de commerce équitable organisée le 15 mars 2018;
- Apprendre à parler de l'égalité femmes-hommes à l'occasion de la Quinzaine du commerce équitable organisée le 19 mars 2018;
- Comment intégrer le genre dans les partenariats de commerce équitable ? organisée le 11 février 2019.

Nouveauté 2018 : Une formation aux fondamentaux du commerce équitable à destination des nouveaux salarié·e·s du secteur

Mieux connaître le secteur du commerce équitable : ses enjeux, ses acteurs, ses impacts et ses débats, tel était le thème de la première édition de cette formation qui s'est déroulée le 5 juillet 2018 et a réuni 10 nouveaux salarié·e·s du secteur.

Une opportunité pour les nouveaux arrivants dans le secteur d'acquérir une culture générale sur le commerce équitable et de découvrir les principaux travaux d'expertise développés par Commerce Équitable France.



Édition 2018 des Universités d'Été du Commerce Équitable : Trajectoires de transition écologique et sociale et changement d'échelle du commerce

- Quelles sont les trajectoires de transition à horizon 2050 qui permettront de répondre à l'accroissement des inégalités mondiales, à l'urgence d'accompagner la transition agroécologique dans les pays du Sud et au besoin de repenser en profondeur nos systèmes alimentaires ? Comment le commerce équitable peut-il s'inscrire dans cette grande transition en déployant son changement d'échelle ?

120 acteurs de commerce équitable et partenaires du secteur ont partagé cette réflexion prospective le 13 septembre 2018 à Nogent-sur-Marne.







Commerce
Équitable
France

www.commerceequitable.org

 Commerce Equitable France

 @EquitableFrance

 Commerce Equitable France